

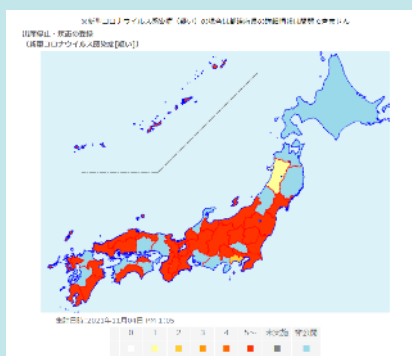
学校等欠席者・感染症情報システムと マップビューシステムについて

株式会社エスイーシー
公共ソリューション事業部
村田 聖

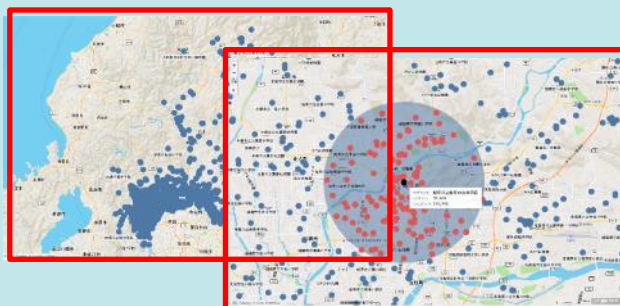
感染症情報システム マップビューについて

- ・ 学校等欠席者・感染症情報システムにて登録された感染症情報を新たにデータ分析ツールを利用して地図上に表示する機能をマップビューとして構築しました。
- ・ マップビューでは欠席者や感染症の発生状況を地図上にマッピングし、都道府県別、市区町村別、症状別など様々な観点で分析可能になっております。
- ・ 欠席者や感染症による出席停止人数、クラス数を、都道府県、市区町村、施設ごとの人数割合、クラス数割合で円グラフに表示し、感染状況などをより視覚的に捉えることが可能になっております。
- ・ 各学校から入力された感染症情報を2時間間隔で地図上に表示し、タイムリーな状況確認が可能になっております。

学校等欠席者・感染症情報システム



マップビュー



感染症データの新しいデータ表示機能として追加となりました。

利用者



2. マップビューの閲覧方法

感染症情報システム マップビューへのアクセス方法

公益財団法人 日本学校保健会HP (<https://www.hokenkai.or.jp/>) よりマップビューの確認が可能です。



日本学校保健会HP内にマップビュー用のリンク先を表示します。

子どもの未来を考える人のための
学校保健

学校等欠席者・感染症情報システム・マップビュー表示内容の概要についてお知らせいたします。

※欠席者情報や出席停止情報の表示は各リンクをクリックしてアクセスが完了した場合に画面表示から1分程度かかる場合があります。

表示単位	地図表示、割合表示	実数表示、グラフ表示
都道府県別	欠席者数・欠席率	
市区町村別	欠席者数・欠席率	[出席率] [出席率推移]

[出席停止・学級閉鎖情報]

新型コロナウイルス

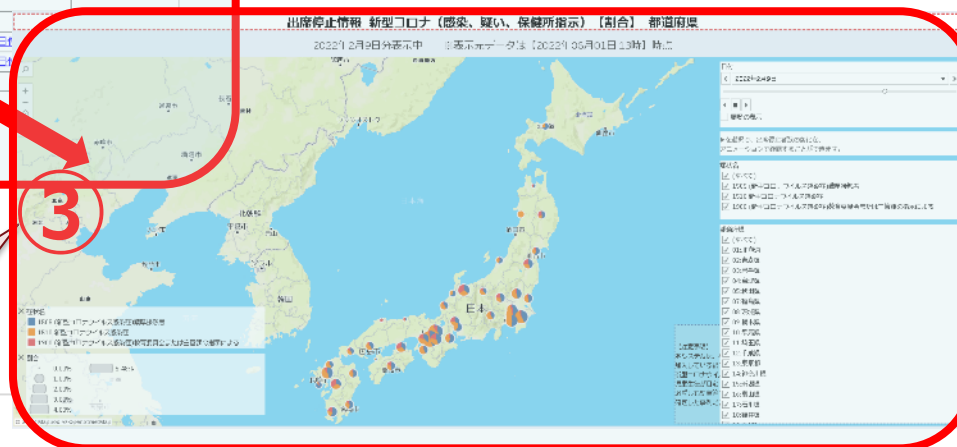
表示単位	地図表示、割合表示	実数表示、グラフ表示
都道府県別	[出席停止情報]	
市区町村別	[学級閉鎖情報]	[出席率] [出席率推移]

インフルエンザ

表示単位	地図表示、割合表示	実数表示、グラフ表示
都道府県別	[出席停止情報]	
市区町村別	[学級閉鎖情報]	[出席率] [出席率推移]
学校(施設)別	[学級閉鎖情報]	

2

欠席者情報や都道府県別など表示内容ごとにリンク先を表示します。

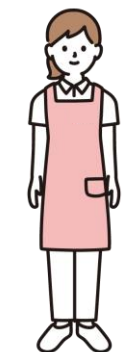


選択したマップビューが表示されます。

3. マップビューのデータ反映について

マップビューへのデータ反映

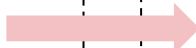
感染症情報システムへ登録されたデータを基に、毎日8:00~18:00の間、2時間間隔でマップデータを最新化しておりリアルタイムで全国の感染状況等を確認することができます。



養護教諭



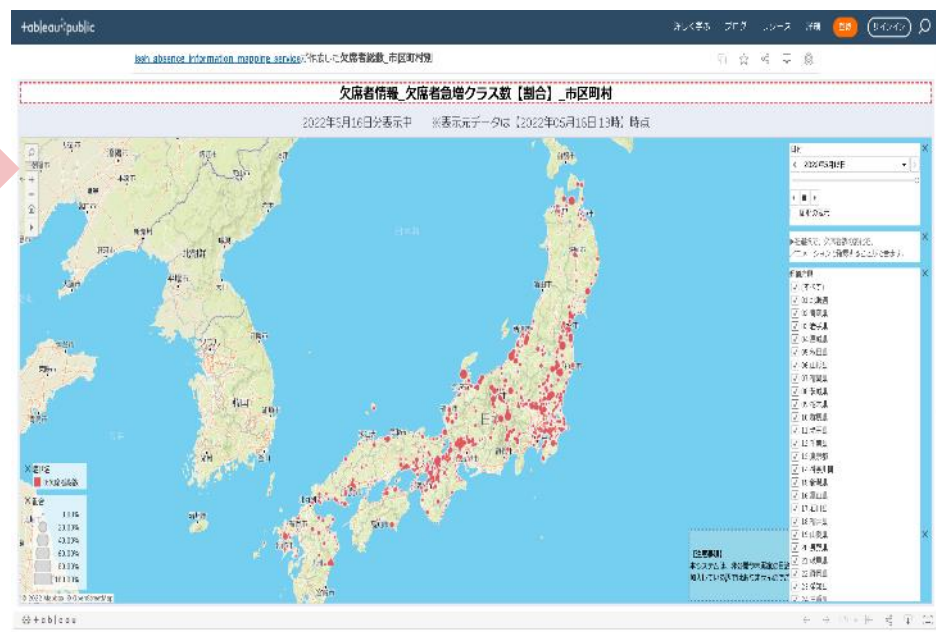
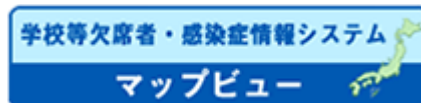
感染症情報システム



連携サーバー
(日本学校保健会環境)



養護教諭



4. マップビューの種類について

現在マップビューでは、下記に記載の31ファイルが「日本学校保健会ポータルサイト」にて確認いただけます。（発熱、家族等のかぜ症状等については2023年6月4日までの情報）

子どもの未来を考える人のための

学校保健



【欠席者情報】

表示単位	地図表示、割合表示	実数表示、グラフ表示	
都道府県別	欠席者急増クラス数 欠席者急増クラス数-症状別		
市区町村別	欠席者急増クラス数 欠席者急増クラス数-症状別	【日付指定】 【日付指定】	【自治体指定】 【自治体指定】

【出席停止・学級閉鎖情報】
新型コロナウイルス

表示単位	地図表示、割合表示	実数表示、グラフ表示	
都道府県別	【出席停止情報】		

インフルエンザ

表示単位	地図表示、割合表示	実数表示、グラフ表示	
都道府県別	【出席停止情報】 【学級閉鎖情報】		
市区町村別	【出席停止情報】 【学級閉鎖情報】	【日付指定】 【日付指定】	【自治体指定】 【自治体指定】
学校(施設)別	【出席停止情報】 【学級閉鎖情報】		

感染性胃腸炎

表示単位	地図表示、割合表示	実数表示、グラフ表示	
都道府県別	【出席停止情報】 【学級閉鎖情報】		
市区町村別	【出席停止情報】 【学級閉鎖情報】	【日付指定】 【日付指定】	【自治体指定】 【自治体指定】
学校(施設)別	【出席停止情報】 【学級閉鎖情報】		

その他疾患

表示単位	地図表示、割合表示	実数表示、グラフ表示	
都道府県別	【出席停止情報】 【学級閉鎖情報】		
市区町村別	【出席停止情報】 【学級閉鎖情報】	【日付指定】 【日付指定】	【自治体指定】 【自治体指定】
学校(施設)別	【出席停止情報】-北海道 【出席停止情報】-東北 【出席停止情報】-関東 【出席停止情報】-中部 【出席停止情報】-近畿 【出席停止情報】-中国 【出席停止情報】-四国 【出席停止情報】-九州・沖縄 【学級閉鎖情報】		

【補足説明】

感染症システムの人数、クラス集計情報等

表示単位	地図表示、割合表示	実数表示、グラフ表示	
全国		感染症システムの人数、 クラス集計情報等	

【欠席情報】

- ・欠席者急増クラス数【割合】
（都道府県別・市区町村別）
- ・欠席者急増クラス数-症状別【割合】
（都道府県別・市区町村別）

【出席停止情報】

- ・インフルエンザ【割合】
（都道府県別・市区町村別・学校（施設）別）
- ・感染症胃腸炎【割合】
（都道府県別・市区町村別・学校（施設）別）
- ・インフルエンザ、感染症胃腸炎以外【割合】
※施設別は8区分
（北海道、東北、関東、中部、近畿、中国、四国、九州・沖縄）
- ・新型コロナウイルス【割合】-都道府県別

【学級閉鎖情報】

- ・症状別（新型コロナウイルスを除く）【割合】
（都道府県別・市区町村別学校（施設）別）

【補足情報】

- ・感染症システムの人数、クラス集計情報等

【実績表】

- ・欠席・出席停止・学級閉鎖（日付指定・自治体指定）

5. マップビューの表示内容について

【マップビューの種類】

マップビューは大きく分けて【欠席情報】 【出席停止情報】 【学級閉鎖情報】 の3つのパターンで表示しております。

【欠席情報】は欠席者が急増したクラス数をマップビューに表示しています。

欠席者が急増したクラスの判断基準は、感染症情報システムと同様に、**当日の欠席者の入力人数が、過去にあった7日分の平均値よりも、過去7日分の標準偏差の3倍以上上回った場合に急増クラスとして判定されます。**

【出席停止情報】 【学級閉鎖情報】も感染症情報システムと同様に、**出席停止や学級閉鎖が登録された日から出席停止日や措置終了日まで、**入力された人数が計上されます。

基本的にマップビューは、感染症情報システムで確認可能なデータの表示方法を、変えただけです。より詳細な情報は、これまで通り感染症情報システムで確認可能です。

マップビューで近隣の情報を視覚的に捉え、気になる地域や期間については、感染症情報システムでより詳しくご確認いただくような運用を想定しております。

6. マップビューの表示イメージ_都道府県

マップビューの表示イメージ (都道府県)

jssh_absence_information_mapping_serviceが作成した出席停止情報 (新型コロナ)_都道府県別

出席停止情報_新型コロナ (感染、疑い、保健所指示) 【割合】_都道府県

2023年6月6日分表示中 ※表示元データは【2023年06月06日 07時】時点

日付: 2023年6月6日

都道府県名: 東京都

症状名: 1510:新型コロナウイルス感染症

出席停止人数: 82

合計人数: 263108

10,000人あたりの出席停止人数: 3.12

疾患名

- (すべて)
- 1505:(新型コロナウイルス感染症)濃厚接触者
- 1510:新型コロナウイルス感染症
- 1900:(新型コロナウイルス感染症)教育委員会または主管課の指示による

都道府県

- (すべて)
- 01:北海道
- 02:青森県
- 03:岩手県
- 04:宮城県
- 05:秋田県
- 07:福島県
- 08:茨城県
- 09:栃木県
- 10:群馬県
- 11:埼玉県
- 12:千葉県
- 13:東京都
- 14:神奈川県
- 15:新潟県
- 16:富山県
- 17:石川県
- 18:福井県

10,000人あたりの出席停止人数

- 0.03
- 500.00
- 1,000.00
- 1,380.85

疾患名

- 1505:(新型コロナウイルス感染症)濃厚接触者
- 1510:新型コロナウイルス感染症
- 1900:(新型コロナウイルス感染症)教育委員会または主管課の指示による

6. マップビューの表示イメージ_都道府県

マップビューの表示イメージ (都道府県)

The screenshot shows a web application interface for displaying COVID-19 absence information by prefecture. The main map area shows a map of Japan with colored circles representing absence data for various prefectures. A callout box over the Tokyo area provides detailed statistics for that prefecture.

**表示対象年月日
データ最終更新日時**

表示する日付が指定可能

**表示対象の症状一覧
チェックにて対象を
絞ることが可能**

**表示対象の都道府県一覧
チェックにて対象を
絞ることが可能**

**円グラフにカーソルを合
わせることで、円グラフ
の詳細情報を表示**

jsssh_absence_information_mapping_serviceが作成した出席停止情報（新型コロナ）_都道府県別

出席停止情報_新型コロナ（感染、疑い、保健所指示）【割合】_都道府県

2023年6月6日分表示中 ※表示元データは【2023年06月06日 07時】時点

日付: 2023年6月6日

履歴の表示

を選択で、出席停止者数の変化を、アニメーションで確認することができます。

疾患名

- (すべて)
- 1505:(新型コロナウイルス感染症)濃厚接触者
- 1510:新型コロナウイルス感染症
- 1900:(新型コロナウイルス感染症)教育委員会または主管課の指示による

都道府県

- (すべて)
- 01:北海道
- 02:青森県
- 03:岩手県
- 04:宮城県
- 05:秋田県
- 07:福島県
- 08:茨城県
- 09:栃木県
- 10:群馬県
- 11:埼玉県
- 12:千葉県
- 13:東京都
- 14:神奈川県
- 15:新潟県
- 16:富山県
- 17:石川県
- 18:福井県

日付: 2023年6月6日
都道府県名: 東京都
症状名: 1510:新型コロナウイルス感染症
出席停止人数: 82
合計人数: 263108
10,000人あたりの出席停止人数: 3.12

1505:(新型コロナウイルス感染症)濃厚接触者
1510:新型コロナウイルス感染症
1900:(新型コロナウイルス感染症)教育委員会または主管課の指示による

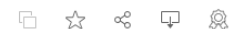
10,000人あたりの出席停止人数

- 0.03
- 500.00
- 1,000.00
- 1,380.85

6. マップビューの表示イメージ_市区町村

マップビューの表示イメージ (市区町村)

jsssh_absence_information_mapping_serviceが作成した欠席者総数_市区町村別



欠席者情報 欠席者急増クラス数【割合】_市区町村

2023年6月6日分表示中 ※表示元データは【2023年06月06日 09時】時点



6. マップビューの表示イメージ_市区町村

マップビューの表示イメージ (市区町村)

jsssh_absence_information_mapping_serviceが作成した欠席者総数_市区町村別

欠席者情報 欠席者急増クラス数【割合】 市区町村

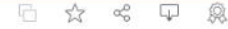
2023年6月6日分表示中 ※表示元データは【2023年06月06日 09時】時点



6. マップビューの表示イメージ_施設

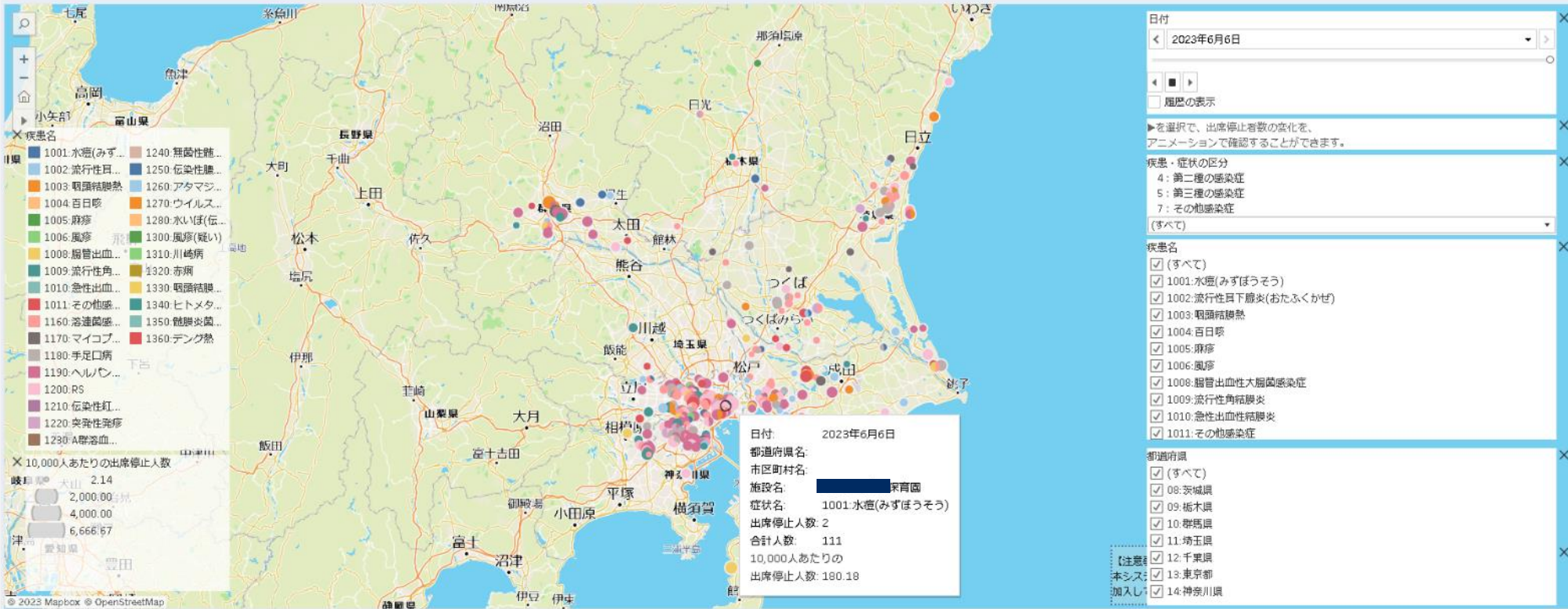
マップビューの表示イメージ (施設)

jsssh_absence_information_mapping_serviceが作成した出席停止情報(その他症状)_施設別(関東)



出席停止情報_インフルエンザ、胃腸炎以外の症状【割合】_施設(関東)

2023年6月6日分表示中 ※表示元データは【2023年06月06日 09時】時点



6. マップビューの表示イメージ_施設

マップビューの表示イメージ (施設)

jssh_absence_information_mapping_serviceが作成した出席停止情報 (その他症状)_施設別 (関東)

出席停止情報_インフルエンザ、胃腸炎以外の症状【各】施設 (関東)

2023年6月6日分表示中 ※表示元データは【2023年06月06日 09時】時点

**表示対象年月日
データ最終更新日時**

表示する日付が指定可能

**表示対象の症状一覧
チェックにて対象を
絞ることが可能**

**表示対象の都道府県一覧
チェックにて対象を
絞ることが可能**

**円グラフにカーソルを合
わせることで、円グラフ
の詳細情報を表示**

疾患名

- 1001. 水痘(みずぼうそう)
- 1002. 流行性耳下腺炎(おたふくかぜ)
- 1003. 咽頭結膜熱
- 1004. 百日咳
- 1005. 麻疹
- 1006. 風疹
- 1008. 脳管出血性大腸菌感染症
- 1009. 流行性角結膜炎
- 1010. 急性出血性結膜炎
- 1011. その他感染症
- 1240. 無菌性髄膜炎
- 1250. 伝染性膿痂疹
- 1260. アタマジラキ
- 1270. ウイルス性結膜炎
- 1280. 水いぼ(伝染性軟疣)
- 1300. 風疹(軽い)
- 1310. 川崎病
- 1320. 赤痢
- 1330. 咽頭結膜熱
- 1340. ヒトメタインフルエンザ
- 1350. 髄膜炎
- 1360. デング熱
- 1180. 手足口病
- 1190. ヘルペス
- 1200. RSウイルス
- 1210. 伝染性紅斑
- 1220. 突発性発疹
- 1230. A群溶血性連鎖球菌感染症

× 10,000人あたりの出席停止人数

埼玉県	2.14
東京都	2,000.00
千葉県	4,000.00
茨城県	6,666.67

日付: 2023年6月6日

都道府県名: 東京都

市区町村名: 練馬区

施設名: 保育園

症状名: 1001. 水痘(みずぼうそう)

出席停止人数: 2

合計人数: 111

10,000人あたりの出席停止人数: 180.18

日付: 2023年6月6日

履歴の表示

▶ を選択で、出席停止者数の変化を、アニメーションで確認することができます。

疾患・症状の区分

- 4: 第二種の感染症
- 5: 第三種の感染症
- 7: その他感染症

(すべて)

疾患名

- (すべて)
- 1001. 水痘(みずぼうそう)
- 1002. 流行性耳下腺炎(おたふくかぜ)
- 1003. 咽頭結膜熱
- 1004. 百日咳
- 1005. 麻疹
- 1006. 風疹
- 1008. 脳管出血性大腸菌感染症
- 1009. 流行性角結膜炎
- 1010. 急性出血性結膜炎
- 1011. その他感染症

都道府県

- (すべて)
- 08. 茨城県
- 09. 栃木県
- 10. 群馬県
- 11. 埼玉県
- 12. 千葉県
- 13. 東京都
- 14. 神奈川県

【注意】

本システム

加入し

6. マップビューの表示イメージ_日付

jssh_absence_information_mapping_serviceが作成した欠席者（症状）_市区町村別

🏠 ☆ 🔄 📄 🧭

欠席者情報 欠席者急増クラス数(症状別)【割合】 市区町村

2023年6月5日分表示中 ※表示元データは【2023年06月06日 09時】時点

マップ表示したい日付を
リストより選択
※過去1年間選択可能

2023年6月5日

2023年5月25日

2023年5月26日

2023年5月27日

2023年5月28日

2023年5月29日

2023年5月30日

2023年5月31日

2023年6月1日

2023年6月2日

2023年6月3日

2023年6月4日

2023年6月5日

2023年6月6日

日付

< 2023年6月5日 >

履歴の表示

▶を選択で、欠席者数の変化を、アニメーションで確認することができます。

症状名

(すべて)

10: 熱

20: 頭痛

30: 咳

40: 下痢、腹痛

50: 吐気、嘔吐

60: 発疹

70: インフルエンザ様症状

都道府県

(すべて)

01: 北海道

02: 青森県

03: 岩手県

04: 宮城県

05: 秋田県

06: 山形県

07: 福島県

08: 茨城県

09: 栃木県

10: 群馬県

11: 埼玉県

12: 千葉県

13: 東京都

14: 神奈川県

6. マップビューの表示イメージ_日付

一日単位の日付送りが可能

“<”：表示時点より過去日に一日移動

“>”：表示時点より未来日に一日移動



6. マップビューの表示イメージ_症状

症状をフィルタにて絞り、特定症状の発生状況を確認する

jsch_absence_information_mapping_serviceが作成した出席停止情報(その他症状)_施設(関東)

🏠 ☆ 🔗 📄 🔍

出席停止情報 インフルエンザ、胃腸炎以外の症状【割合】 施設(関東)

2023年6月6日分表示中 ※表示元データは【2023年06月06日 17時】時点

BEFORE



6. マップビューの表示イメージ_症状

症状をフィルタにて絞り、特定症状の発生状況を確認する

jsah_absence_information_mapping_serviceが作成した出席停止情報(その他症状)_施設(関東)



出席停止情報_インフルエンザ、胃腸炎以外の症状【割合】_施設(関東)

2023年6月6日分表示中 ※表示元データは【2023年06月06日 17時】時点

AFTER



日付
2023年6月6日

履歴の表示

を選択で、出席停止者数の変化を、アニメーションで確認することができます。

疾患・症状の区分
4: 第二種の感染症
5: 第三種の感染症 7: その他感染症
4

疾患名

- (すべて)
- 1001: 水痘(みずぼうそう)
- 1002: 流行性目下腺炎(おたふくかぜ)
- 1003: 咽頭結膜熱
- 1004: 百日咳
- 1005: 麻疹
- 1006: 風疹
- 1008: 腸管出血性大腸菌感染症
- 1009: 流行性角結膜炎
- 1010: 急性出血性結膜炎
- 1011: その他感染症

都道府県

- (すべて)
- 08: 茨城県
- 09: 栃木県
- 10: 群馬県
- 11: 埼玉県
- 12: 千葉県
- 13: 東京都
- 14: 神奈川県

【注意】
本システム
加入し

確認したい症状のみに絞ることで、症状別の発生状況を把握することが可能です

6. マップビューの表示イメージ_実数表

地図上に表示されている円グラフをクリックする

jssh_absence_information_mapping_serviceが作成した出席停止情報（インフルエンザ）_都道府県別



出席停止情報 インフルエンザ【割合】 都道府県

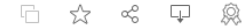
2023年6月7日分表示中 ※表示元データは【2023年06月07日 07時】時点



6. マップビューの表示イメージ_実数表

円グラフの実数表が表示されます。

jssh_absence_information_mapping_serviceが作成した出席停止情報_実数_市区町村指定



すべての都道府県を一度に表示する場合、画面表示速度が低下します。そのため必ず表示する都道府県を以下より指定してください。

都道府県: 13:東京都

市区町村: (すべて) 葛飾区 江東区 港区 国分寺市 狛江市

表示年月: (すべて)

表示年月日: (すべて)

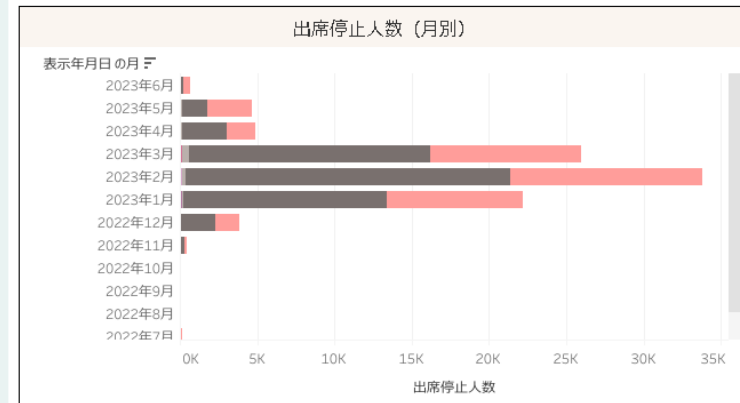
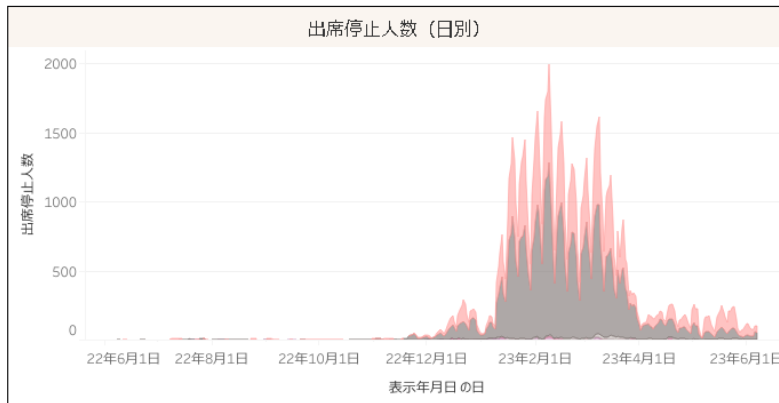
疾患・症状の区分: 3: インフルエンザ, 4: 第二種の感染症, 5: 第三種の感染症, 6: 感染症胃腸炎, 7: その他感染症, 8: 発熱等による, 9: 家族等のかぜ症状等による

疾患名等: (すべて), 1099: インフルエンザ, 1110: インフルエンザA型, 1120: インフルエンザB型, 1125: インフルエンザA(H1N1)2009, 1126: インフルエンザ(H7N9), 1130: 新型インフルエンザ, 1140: インフルエンザ(感染の疑い)

疾患名等: 1099: インフルエンザ, 1110: インフルエンザA型, 1120: インフルエンザB型, 1125: インフルエンザA(H1N1)2009, 1126: インフルエンザ(H7N9), 1130: 新型インフルエンザ

出席停止人数(実数) ※表示データは【2023年06月07日 07時】時点

都道府県名	市区町村	表示年月日 の日	疾患名等	出席停止人数	10000人あたりの出席停止人数	出席停止クラス
13:東京都	三鷹市	2023年6月7日	1099:インフルエンザ	1.0	0.1	1.0
			1110:インフルエンザA型	1.0	0.1	1.0
		2023年6月6日	1099:インフルエンザ	1.0	0.1	1.0
			1110:インフルエンザA型	1.0	0.1	1.0
		2023年6月5日	1099:インフルエンザ	1.0	0.1	1.0
			1110:インフルエンザA型	1.0	0.1	1.0
		2023年5月28日	1120:インフルエンザB型	1.0	0.1	1.0
		2023年5月27日	1120:インフルエンザB型	1.0	0.1	1.0
		2023年5月26日	1120:インフルエンザB型	1.0	0.1	1.0
		2023年5月25日	1120:インフルエンザB型	1.0	0.1	1.0
		2023年5月21日	1120:インフルエンザB型	1.0	0.1	1.0
		2023年5月20日	1120:インフルエンザB型	1.0	0.1	1.0
2023年5月19日	1120:インフルエンザB型	1.0	0.1	1.0		
2023年5月18日	1120:インフルエンザB型	1.0	0.1	1.0		

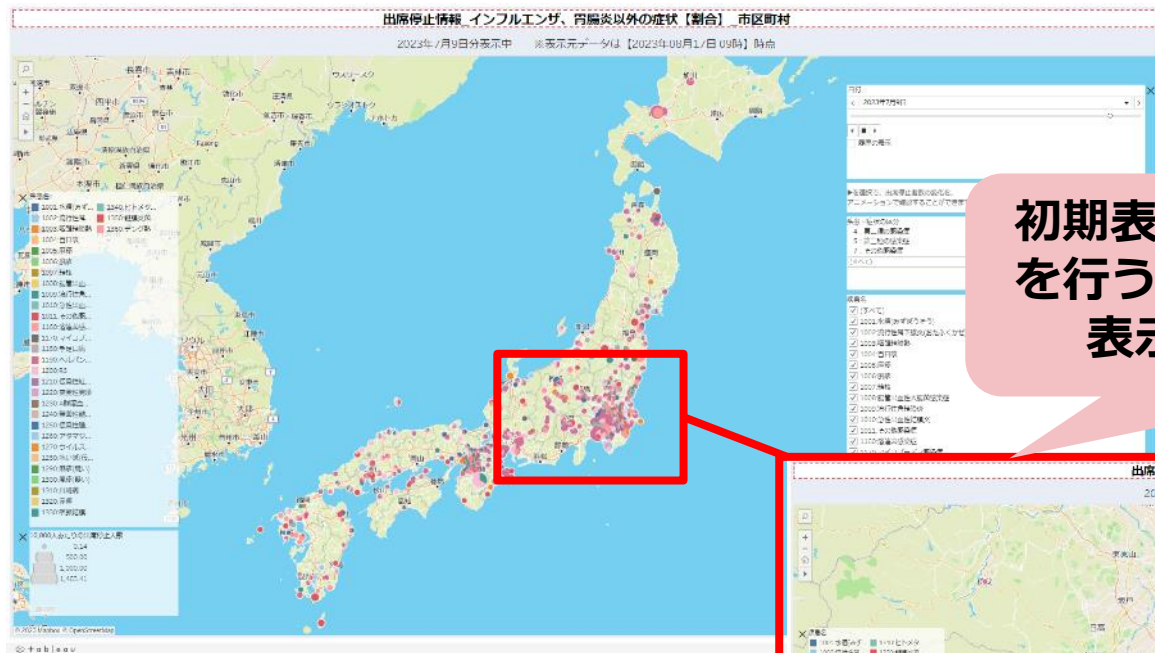


tableau

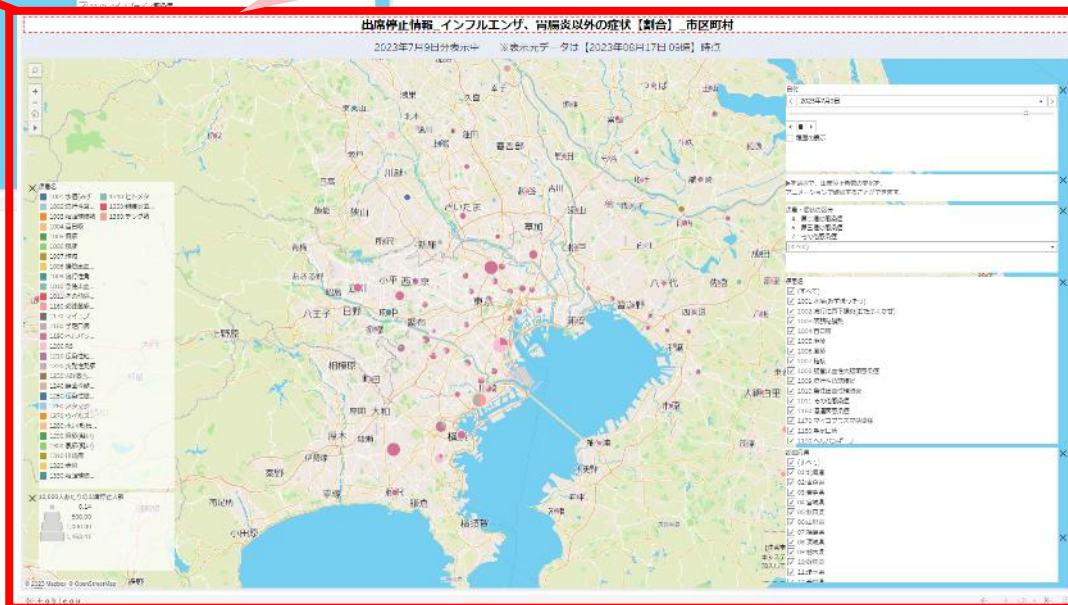


7. マップビュー操作について（推奨の初期操作）

マップビューは全国のデータを全て初期表示しています。
そのため、確認したい都道府県や疾患等を最初に、絞り込むことを推奨しております。

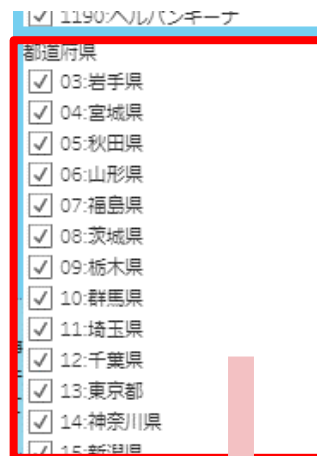
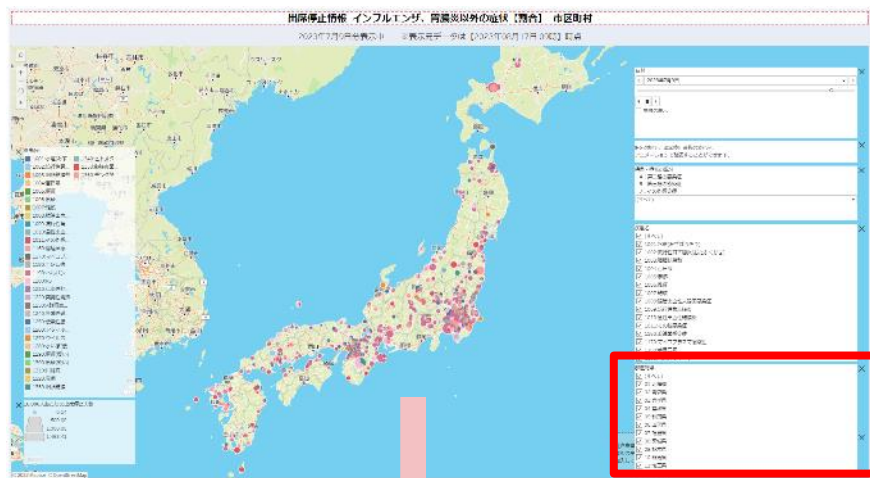


初期表示のまま、拡大などの操作を行うと、表示データが多く画面表示に時間がかかります。

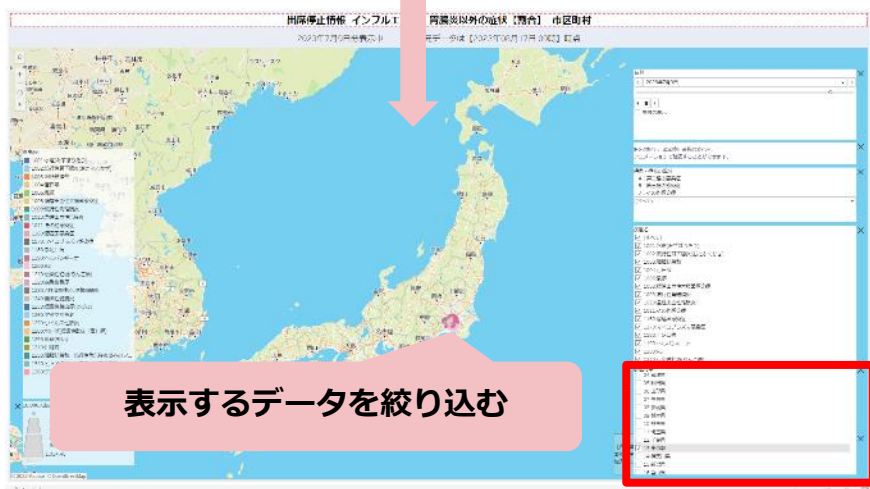


7. マップビュー操作について（推奨の初期操作）

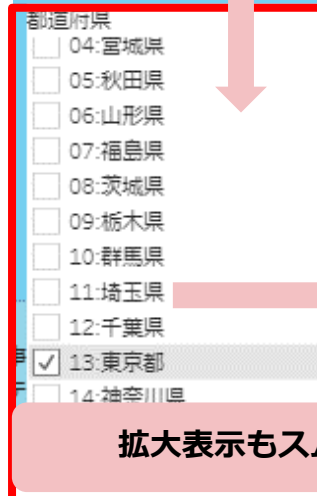
マップビューは全国のデータを全て初期表示しています。
そのため、確認したい都道府県や疾患等を最初に、絞り込むことを推奨しております。



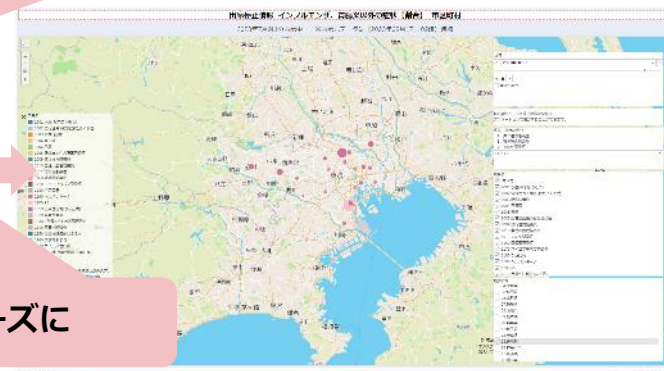
最初に表示するデータを絞り込み
することで、画面表示速度が
速くなります。



表示するデータを絞り込む



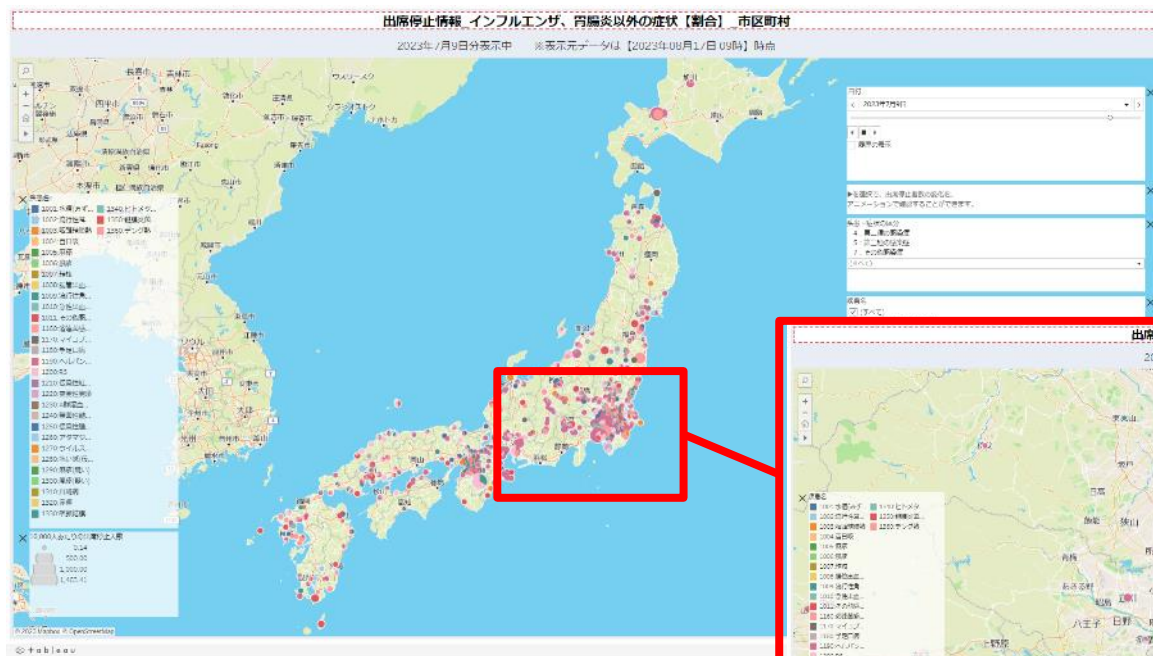
拡大表示もスムーズに



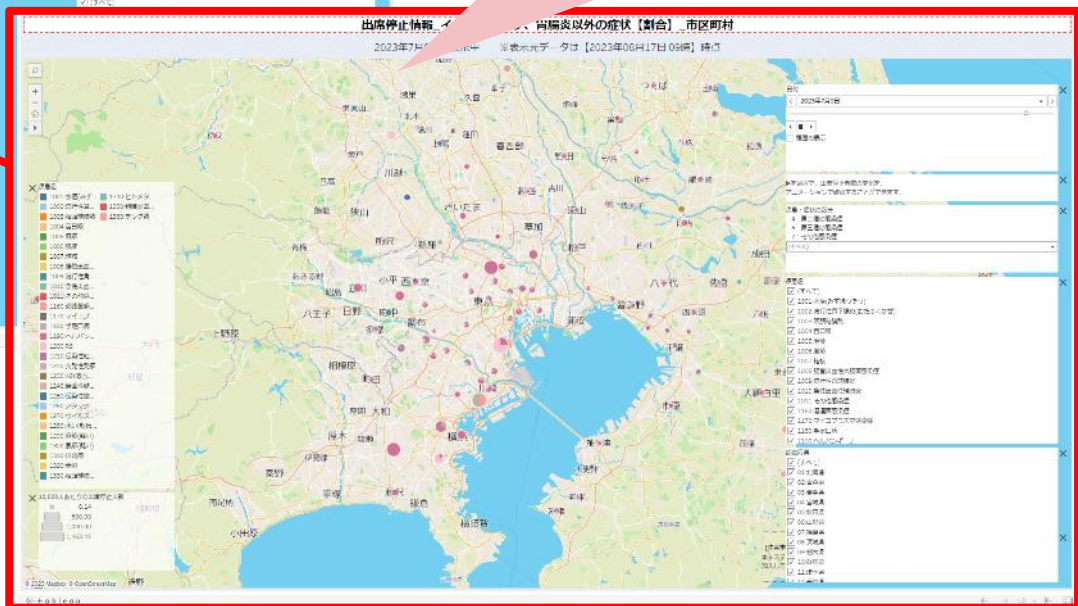
7. マップビュー操作について（拡大表示の方法）

マップビューで表示されている地図情報を、拡大する主な方法は以下のとおりです。

- ・市区町村名を指定することによる拡大表示
- ・ズームエリアによる拡大表示
- ・マウス操作による拡大表示



確認したいエリアを拡大表示



7. マップビュー操作について（拡大表示の方法）

・ 市区町村名を指定することによる拡大表示

画面左上に表示される、地名の入力欄に市区町村名を入力

指定した市区町村を中心に拡大表示されます。

出席停止情報 インフルエンザ、胃腸炎以外の症状【割合】 市区町村
2023年7月9日分表示中 ※表示元データは【2023年08月17日 09時】時点

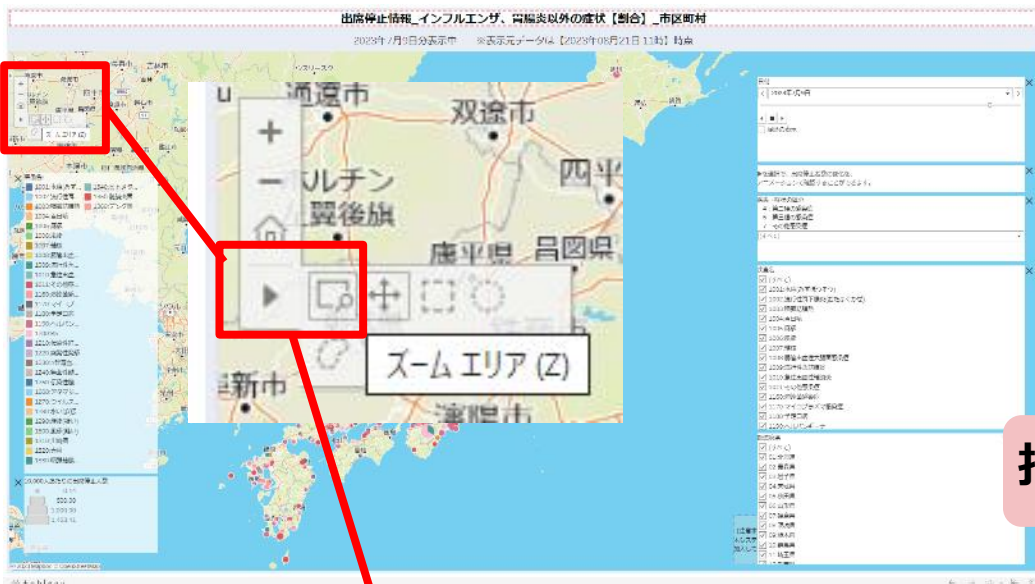
港区

- 名古屋市港区 愛知県
- 大阪市港区 大阪府
- 港区 東京都
- 名古屋市港区 愛知県
- 大阪市港区 大阪府

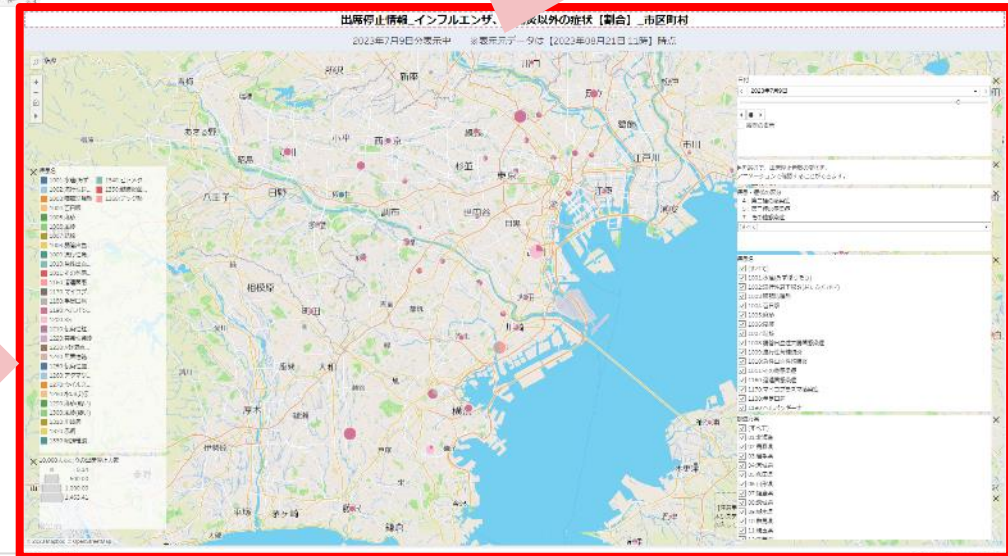
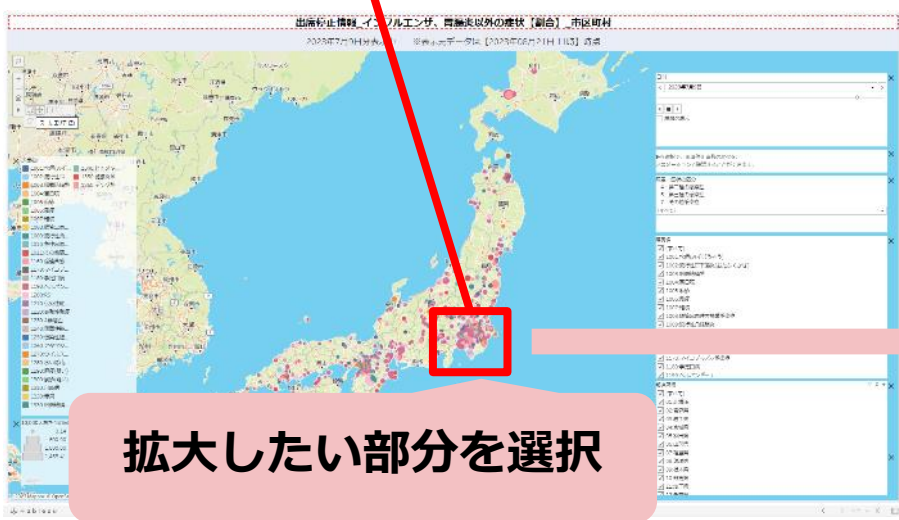
出席停止情報 インフルエンザ、胃腸炎以外の症状【割合】 市区町村
2023年7月9日分表示中 ※表示元データは【2023年08月17日 09時】時点

7. マップビュー操作について（拡大表示の方法）

・ズームエリアによる拡大表示

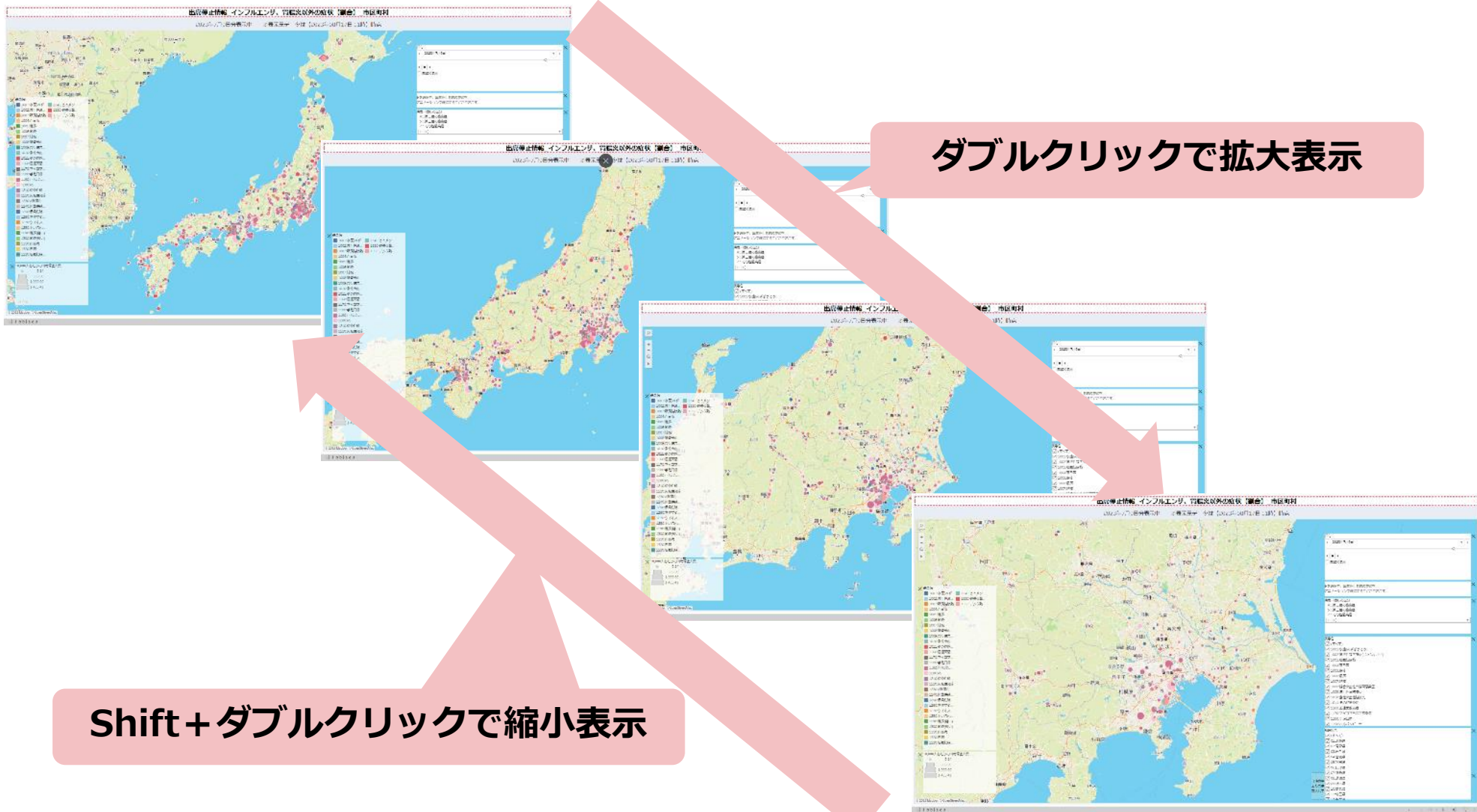


指定した範囲が拡大表示されます。



7. マップビュー操作について（拡大表示の方法）

- マウス操作による拡大表示



7. マップビュー操作について（実数グラフの表示変更）

- ・マップビューのグラフ表示は、日付の表示レベルの変更が可能です。

すべての都道府県を一度に表示する場合、画面表示速度が低下します。
そのため必ず表示する都道府県を以下より指定してください。

都道府県
13:東京都

市区町村
 (すべて) 葛飾区 江東区 港区 国分寺市 狛江市

表示年月
(すべて)

表示年月日
(すべて)

疾患・症状の区分
3:インフルエンザ
4:第二種の感染症

疾患名等
 (すべて) 1001:水痘(みずぼうそう)

疾患名等
1001:水痘(みずぼうそう)
1002:流行性
1003:咽頭
1004:百日咳
1006:風疹
1008:腸炎

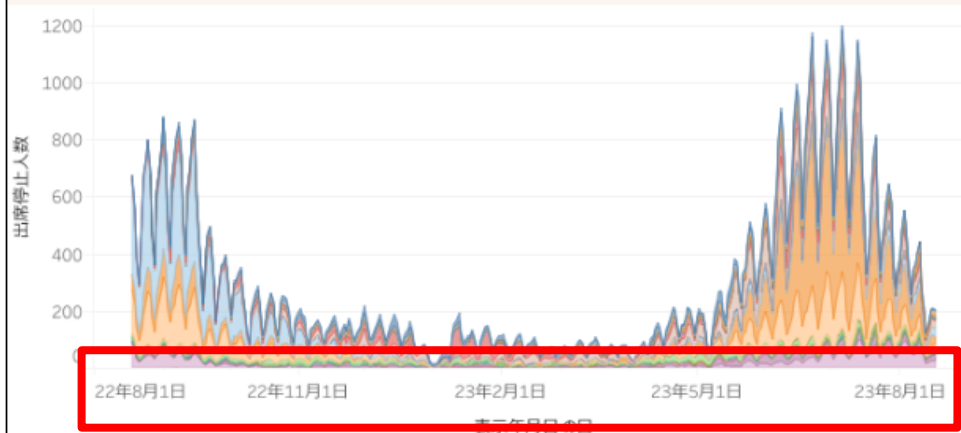
グラフの表示年月日にカーソルを合わせると「-」「+」が表示されます

表示年月日 2023年8月

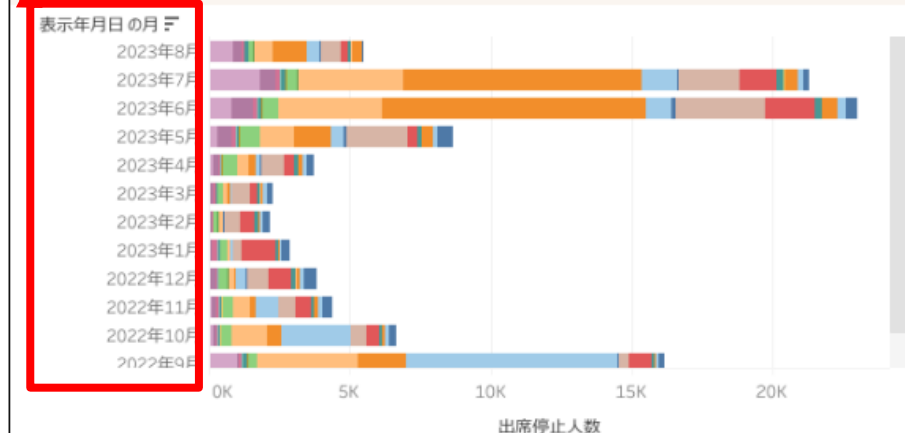
出席停止人数(実数) ※表示データは【2023年08月17日 13時】時点

都道府県名	市区町村	表示年月日の日	疾患名等	出席停止人数	10000人あたりの出席停止人数	出席停止クラス数
		2023年8月16日	1003:咽頭結膜熱	2.0	0.2	2.0
			160:溶連菌感染症	1.0	0.1	1.0
			190:ヘルパンギーナ	3.0	0.4	3.0
			200:RS	1.0	0.1	1.0
			250:伝染性膿痂疹(とびひ)	1.0	0.1	1.0
			340:ヒトメタニューモウイルス...	3.0	0.4	3.0
		2023年8月15日	1003:咽頭結膜熱	2.0	0.2	2.0
			160:溶連菌感染症	2.0	0.2	2.0
			190:ヘルパンギーナ	3.0	0.4	3.0
			200:RS	1.0	0.1	1.0
			340:ヒトメタニューモウイルス...	4.0	0.5	4.0
		2023年8月14日	1003:咽頭結膜熱	1.0	0.1	1.0
			160:溶連菌感染症	2.0	0.2	2.0
			190:ヘルパンギーナ	3.0	0.4	3.0

出席停止人数 (日別)



出席停止人数 (月別)



7. マップビュー操作について（実数グラフの表示変更）

・マップビューのグラフ表示は、日付の表示レベルの変更が可能です。

すべての都道府県を一度に表示する場合、画面表示速度が低下します。
そのため必ず表示する都道府県を以下より指定してください。

都道府県
13:東京都

市区町村
 (すべて)
 葛飾区
 江東区
 港区
 国分寺市
 狛江市

表示年月
(すべて)

表示年月日
(すべて)

疾患・症状の区分
 3: インフルエンザ
 4: 第二種の感染症
 5: 第三種の感染症
 6: 感染症胃腸炎
 7: その他感染症
 8: 発熱等による
 9: 家族等のかぜ症状等による
 10: 新型コロナウイルス感染症

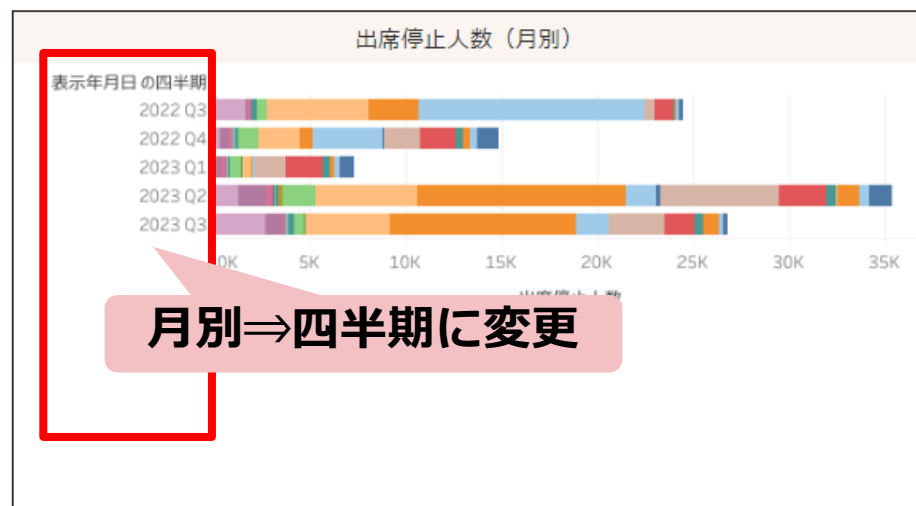
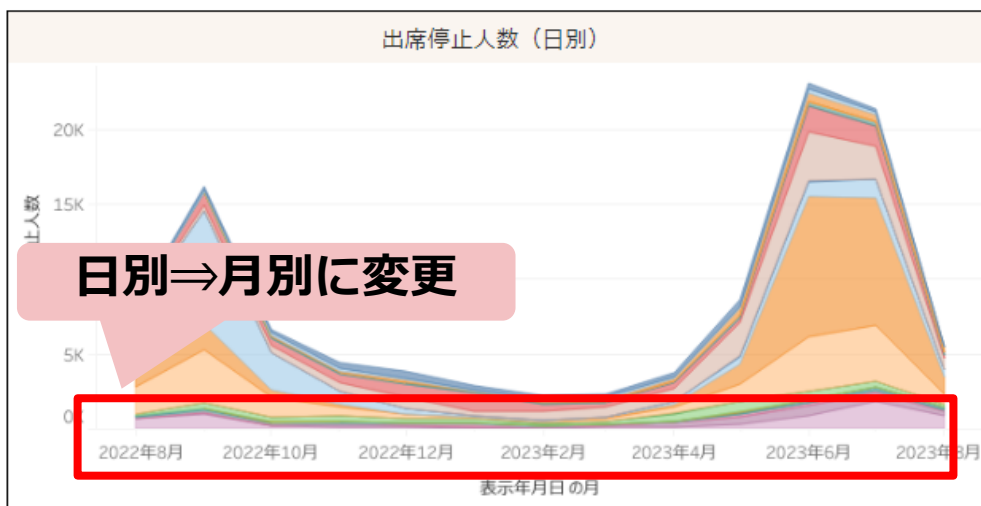
疾患名等
 (すべて)
 1001:水痘(みずぼうそう)
 1002:流行性耳下腺炎(おたふく...
 1003:咽頭結膜熱
 1004:百日咳
 1006:風疹
 1008:腸管出血性大腸菌感染症
 1009:流行性角結膜炎

疾患名等
 1001:水痘(みずぼうそう)
 1002:流行性耳下腺炎(おたふくかぜ)
 1003:咽頭結膜熱
 1004:百日咳
 1006:風疹
 1008:腸管出血性大腸菌感染症

出席停止人数(実数) ※表示データは【2023年08月17日 13時】時点

都道府県名	市区町村	表示年月日の月	疾患名等	出席停止人数	10000人あたりの出席停止人数	出席停止クラスの数
		2022年10月	1340:ヒトメタニューモウイルス...	55	0	56
			1001:水痘(みずぼうそう)	8	1	8
			1009:流行性角結膜炎	4	0	4
			1180:手足口病	22	2	19
			1190:ヘルパンギーナ	101	10	97
			1200:RS	61	6	53
			1220:突発性発疹	6	1	6
			1330:咽頭結膜熱、流行性...	7	1	7
			1340:ヒトメタニューモウイルス...	17	2	17
		2022年11月	1003:咽頭結膜熱	2	0	2
			1009:流行性角結膜炎	6	1	6
			1160:溶連菌感染症	4	0	4
			1180:手足口病	22	2	19
			1190:ヘルパンギーナ	17	2	17

日別⇒月別に変更



7. マップビュー操作について（表示結果の出力）

- マップビューの表示内容はイメージ、PDF、PowerPointの形式でダウンロード可能です。

データスキルを次のレベルに引き上げる必要がありますか? Tableau コミュニティ とつながり、学習を加速しましょう。表示形式 →

jssh_absence_information_mapping_serviceが作成した出席停止情報（その他症状）_市区町村別

出席停止情報 インフルエンザ、胃腸炎以外の症状【割合】_市区町村

2023年7月9日分表示中 ※表示元データは【2023年08月21日 11時】時点

ダウンロード

ファイル形式を選択します。

- イメージ
- データ
- クロス集計
- PDF
- PowerPoint
- Tableau ワークブック

アプリケーションの取得

日付
2023年7月9日

履歴の表示

疾患・症状の区分
4: 第二種の感染症
5: 第三種の感染症
7: その他感染症

疾患名
 (すべて)
 1001 水痘(みずぼうそう)
 1002 流行性下痢炎(おたふくかぜ)
 1003 咽頭結核熱
 1004 百日咳
 1005 麻疹
 1006 風疹
 1007 結核
 1008 播種性出血性大腸菌感染症
 1009 流行性角結膜炎
 1010 急性出血性結膜炎
 1011 その他感染症

都道府県
 (すべて)
 01 北海道
 02 青森県
 03 岩手県
 04 宮城県
 05 秋田県
 06 山形県
 07 福島県
 08 茨城県

【注意】
本システム
加入して