

**学校等欠席者・感染症情報システム・マップビュー  
表示内容の変更について**



令和4年4月より日本学校保健会ポータルサイト内にて公開しているマップビューに関して、以下の変更を行います。

変更後のマップビューの公開は令和4年8月下旬ごろを予定しております。

### 【変更内容①】

地図上に表示される円グラフの大きさを変更しました。特に円の最小サイズを大きくすることで、これまでより円が見やすくなっております。

### 【変更内容②】

欠席情報の急増クラス数や出席停止人数などを、これまでは割合（％）表示しておりましたが、欠席情報の急増クラス数、学級閉鎖のクラス数は1,000クラスあたりのクラス数の表示に変更しました。

また出席停止人数は10,000人あたりの出席停止人数に変更しました。

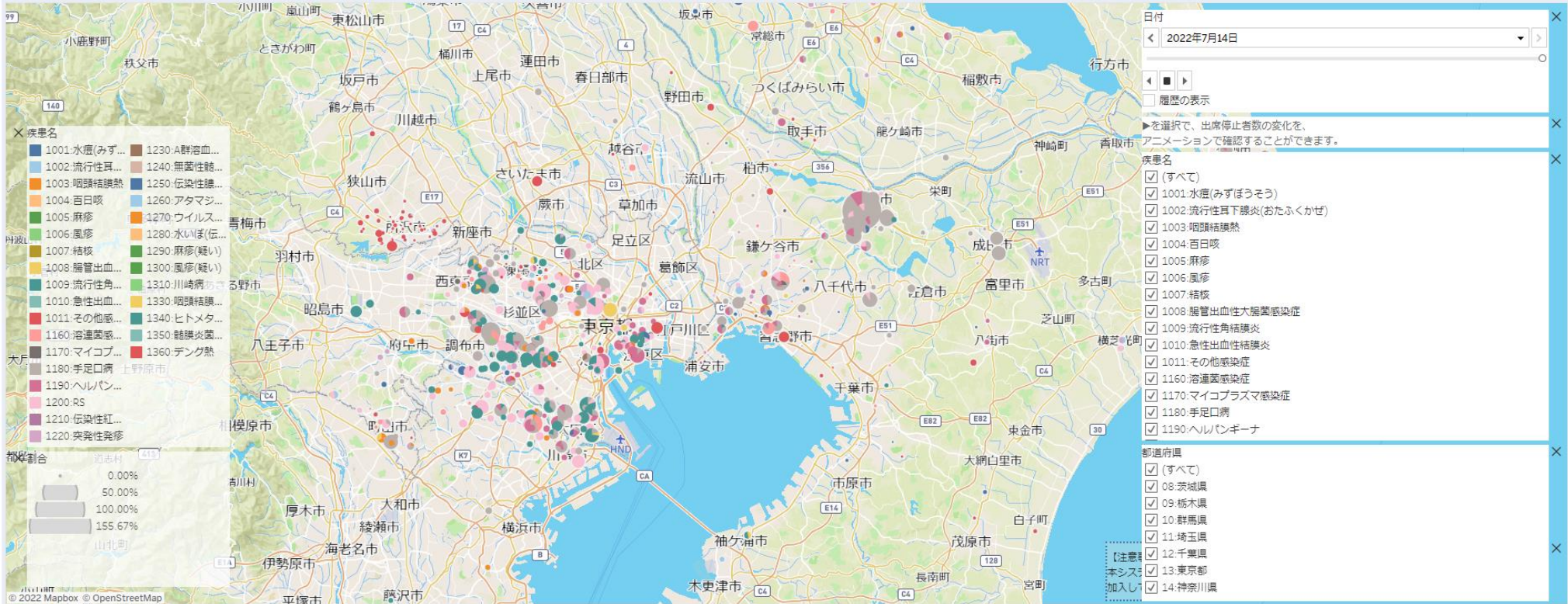
### 【変更内容③】

地図の背景について描画を簡素化しました。（地形情報などを簡素化）

# 変更内容 (修正前)

## 出席停止情報 インフルエンザ、胃腸炎以外の症状【割合】 施設 (関東)

2022年7月14日分表示中 ※表示元データは【2022年07月14日 11時】時点



# 変更内容（修正後）

## 出席停止情報 インフルエンザ、胃腸炎以外の症状【割合】 施設（関東）

2022年7月14日分表示中 ※表示元データは【2022年07月14日 09時】時点

【変更内容③】  
地図の背景（地形）などを簡素化しました。

【変更内容②】  
割合(%)表示から10,000人（クラスの場合は1,000クラス）あたりの人数・クラス数の表示に変更しました。

【変更内容①】  
円グラフのサイズ変更により、小さな円も見やすくなります。

